

**Ações  
Judiciais**

**Ouvid**



**ANABB**

# PRODUTOS E SERVIÇOS

Conheça o que a  
ANABB pode fazer  
por você

**Convêni**

**Plano  
Odontológico**

**Ações  
Est**

**Orientação  
Jurídica**

**Comuni**

**Assessoria  
Parlamentar**

**Seguros**



**ANABB**

Associação Nacional  
dos Funcionários do  
Banco do Brasil


**0800 727 9669**  
**[www.anabb.org.br](http://www.anabb.org.br)**

# SUMÁRIO

<b>O QUE É A ANABB?</b>	<b>4</b>
<b>QUEM PODE FAZER PARTE DA ANABB?</b>	<b>6</b>
<b>O QUE A ANABB FAZ POR VOCÊ?</b>	<b>10</b>
<b>ODONTOANABB</b>	<b>12</b>
<b>SEGUROS</b>	<b>13</b>
<b>AÇÕES ESTRATÉGICAS</b>	<b>16</b>
<b>AÇÕES JUDICIAIS</b>	<b>17</b>
<b>ASSESSORIA PARLAMENTAR</b>	<b>19</b>
<b>COMUNICAÇÃO</b>	<b>20</b>
<b>CONVÊNIOS</b>	<b>22</b>
<b>ORIENTAÇÃO JURÍDICA</b>	<b>23</b>
<b>OUVIDORIA</b>	<b>24</b>
<b>ENTIDADES PARCEIRAS</b>	<b>25</b>
<b>ANABBPREV</b>	<b>25</b>
<b>COOP-ANABB</b>	<b>26</b>
<b>INSTITUTO VIVA CIDADANIA</b>	<b>27</b>

# O QUE É A ANABB?





A Associação Nacional dos Funcionários do Banco do Brasil (ANABB) foi criada em 20 de fevereiro de 1986 por um grupo de funcionários do BB insatisfeitos com a Reforma Bancária, proposta na época.

Entre as premissas que norteiam o trabalho da ANABB estão a defesa dos anseios legítimos dos funcionários do BB e a construção de um Banco do Brasil útil à sociedade. Além disso, a ANABB oferece a seus associados e familiares produtos e serviços que beneficiam milhares de pessoas.

Com quase 95 mil associados, a ANABB é uma das maiores associações da América Latina de empregados de uma mesma empresa. Para retribuir toda a confiança depositada no trabalho da entidade, a Diretoria Executiva e uma equipe de aproximadamente 150 funcionários buscam oferecer assistência moderna e eficiente que proporcione melhor qualidade de vida aos associados em qualquer lugar do país.

# QUEM PODE FAZER PARTE DA ANABB?

A família ANABB cresceu. Além dos funcionários do Banco do Brasil da ativa e aposentados, parentes dos associados também podem fazer parte da Associação. Essa iniciativa partiu da identificação de que grande parte dos serviços oferecidos pela ANABB também pode beneficiar pessoas que não estão diretamente ligadas ao BB.

A ANABB possui três categorias de sócios: Efetivo, Contribuinte Interno e Contribuinte Externo, que abrange e beneficia toda a sua família.

Conheça cada categoria de associados e os direitos e deveres de cada uma delas.

### **SÓCIO EFETIVO**

- Funcionário do Banco do Brasil de qualquer categoria.
- Aposentado que recebe benefício da Previ e/ou do Banco do Brasil.

Obs. São considerados aposentados os ex-empregados que se desligaram do Banco do Brasil para recebimento de complemento de aposentadoria, inclusive antecipada, pela Previ.

### **Direitos do sócio efetivo**

- Votar e ser votado nas eleições da entidade.
- Participar de assembleias que decidam sobre reformas estatutárias e/ou dissolução da Associação.
- Denunciar irregularidades aos órgãos da ANABB.
- Formular consultas à Associação.
- Usufruir de produtos e serviços da Associação, entre outros.

## **SÓCIO CONTRIBUINTE INTERNO**

- Ex-funcionário do Banco do Brasil.
- Pensionista que recebe pela Previ.

### **Direitos do sócio contribuinte interno**

- Votar nas eleições da ANABB.
- Participar das assembleias da Associação.
- Denunciar irregularidades aos órgãos da ANABB.
- Formular consultas à Associação.
- Usufruir de produtos e serviços da Associação, entre outros.

## **SÓCIO CONTRIBUINTE EXTERNO**

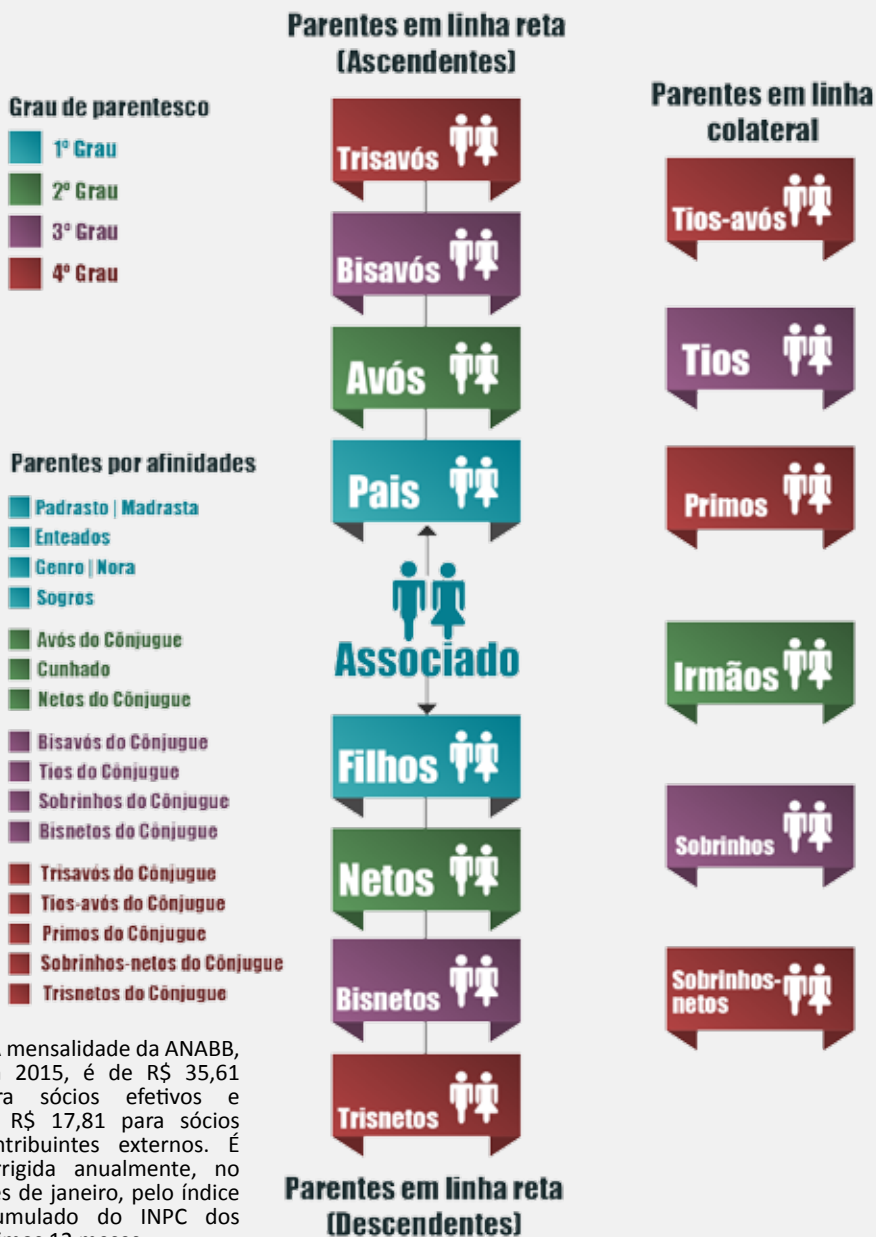
- Parente, em até quarto grau, de associado da ANABB.
- Empregado da ANABB.
- Empregado da Previ.
- Empregado da Cassi.
- Empregado de empresa integrante do conglomerado Banco do Brasil.
- Empregado das empresas Bancorbrás.
- Empregado da Cooperforte.
- Empregado das entidades do sistema AABB.
- Cooperado da Cooperativa Habitacional ANABB (COOP-ANABB).

### **Direitos do sócio contribuinte externo**

- Participar de assembleias e reuniões, sem direito de voto.
- Denunciar irregularidades aos órgãos da ANABB.
- Formular consultas à Associação.
- Usufruir de produtos e serviços da Associação, entre outros.



Veja o diagrama que mostra quem pode associar-se à ANABB, por meio da relação de parentesco até quarto grau.



\* A mensalidade da ANABB, em 2015, é de R\$ 35,61 para sócios efetivos e de R\$ 17,81 para sócios contribuintes externos. É corrigida anualmente, no mês de janeiro, pelo índice acumulado do INPC dos últimos 12 meses.

# O QUE A ANABB FAZ POR VOCÊ?

Conheça os produtos e os serviços que a ANABB oferece aos associados e a seus familiares

## **PRODUTOS**

- OdontoANABB – Plano Odontológico
- Seguros

## **SERVIÇOS**

- Ações estratégicas
- Ações judiciais
- Assessoria parlamentar
- Comunicação
- Convênios
- Orientação jurídica
- Ouvidoria

## **ENTIDADES PARCEIRAS**

- ANABBPrev – Plano de Previdência
- COOP-ANABB – Cooperativa Habitacional
- Instituto VIVA CIDADANIA

# ODONTOANABB



A ANABB oferece um completo plano odontológico aos associados e a seus dependentes pelo menor preço do mercado.

Os planos do OdontoANABB são:

## PLANO INTEGRAL



Todos os associados, em dia com a mensalidade, estão incluídos automaticamente no Plano Integral sem qualquer custo adicional. O plano cobre diagnóstico (consulta e exames), urgência/emergência (curativos, reparos e alívio da dor), radiologia (todos os tipos de radiografias odontológicas, inclusive as panorâmicas), prevenção (orientação, limpeza, polimentos e aplicação de flúor e/ou selantes até completar 15 anos de idade), dentística (restaurações), periodontia (tratamento de gengiva), endodontia (tratamento de canal), cirurgias (realizadas em consultórios odontológicos) e ainda os procedimentos de prótese, garantidos pelo rol mínimo da Agência Nacional de Saúde (ANS).

## PLANO MASTER



Inclui todas as coberturas do Integral, além de prótese dentária e ortodontia (aparelho + manutenção).

## PLANO FIRST LIVRE ESCOLHA



Inclui todas as coberturas dos Planos Integral e Master, além de implantodontia (cirurgia para colocação do implante e prótese sobre o implante) e reembolso.

## ADESÃO

Para incluir seus dependentes ou fazer alteração de plano, preencha e assine o Termo de Adesão ao Plano de Assistência à Saúde, disponível em [www.anabb.org.br](http://www.anabb.org.br), e envie-o para a ANABB - CRS 507, Bloco A, Loja 15 – Asa Sul – Brasília (DF) – CEP: 70351-510.

## VANTAGENS

- Rede credenciada com mais de 23 mil dentistas, distribuídos em dois mil municípios. Atualmente, são mais de 120 mil associados e familiares beneficiados.
- Os associados podem realizar uma série de procedimentos, periodicamente, sem pagar nada por isso.
- Os benefícios foram estendidos a qualquer pessoa que tenha vínculo de parentesco até o terceiro grau consanguíneo e até o segundo grau por afinidade com os sócios da ANABB.
- Pai, mãe, avós, netos, bisavós, bisnetos, irmãos, tios, sobrinhos, sogros, cunhados e filhos que não se enquadrem mais na condição de beneficiário dependente podem aderir ao plano odontológico.
- O associado também pode incluir parentes até o quarto grau, pagando para cada dependente um valor bem abaixo daqueles praticados no mercado.

CONTATO

0800 727 9669

[www.anabb.org.br/odontoanabb](http://www.anabb.org.br/odontoanabb)

# SEGUROS

Conheça as modalidades de seguros de vida que possuem excelentes coberturas e diversos benefícios. As parceiras da ANABB são a corretora Aon Hewitt e o grupo segurador BB Mapfre Seguros, que são líderes de mercado em corretagem e seguro de vida coletivo. Os associados podem usufruir de Assistência Funeral, Assistência Psicológica e até uma cobertura para problemas que acontecem em casa ou quando o associado está viajando.

## SEGURO DECESSO AUTOMÁTICO

Todos os associados da ANABB têm direito ao Seguro Decesso Automático. A cobertura é de R\$ 3.500,00, no caso de óbito do associado, cônjuge ou filhos. Importante destacar que os cônjuges e filhos são incluídos na mesma data e época do associado. Essa modalidade de seguro oferece assistência aos filhos:

- menores, até 18 anos;
- entre 18 e 21 anos, desde que sejam dependentes do segurado principal; para fins legais;
- até 24 anos, se universitário ou cursando escola técnica;
- qualquer idade se for considerado incapaz (física ou mentalmente) para o trabalho.

## SEGUROS COMPLEMENTARES

Para os associados que desejarem ampliar a modalidade de seguro, a ANABB possui os Seguros ANABB Complementar (para associados com até 55 anos) e ANABB Complementar Master (para associados entre 56 e 80 anos).

### CONTATO

**0800 727 9669**

De segunda a sexta, das 9h às 19h.

# MAIS BENEFÍCIOS

## ASSISTÊNCIA FUNERAL

**0800 775 3280**

atendimento 24 horas, todos os dias da semana.

Novo benefício que permite ao associado substituir o pagamento da indenização de R\$ 3.500,00 por um completo serviço envolvendo todas as fases do funeral, desde a liberação do corpo junto aos órgãos competentes até o seu efetivo sepultamento.

## ASSISTÊNCIA PSICOLÓGICA

**0800 771 3265**

atendimento 24 horas, todos os dias da semana.

Para oferecer apoio nos difíceis momentos da perda de entes familiares, o programa de seguros da ANABB oferece o serviço de Assistência Psicológica, que garante até quatro atendimentos gratuitos realizados por psicólogos especializados e tem como objetivo ajudar a monitorar as condições psicológicas dos familiares, proporcionando apoio e solidariedade.

## SERVIÇO DE ASSISTÊNCIA A PESSOAS

**4002 7196**

(Capitais e Regiões Metropolitanas)

**0800 775 7196**

(Outras localidades)

Atendimento 24 horas, todos os dias da semana.

O benefício é oferecido para os associados que aderirem aos seguros ANABB Complementar e ANABB Complementar Master. O serviço garante assistência em viagens com relação a garantia de bagagens e objetos pessoais, auxílio para localização de bagagens extraviadas em qualquer lugar do mundo, serviços de assistência hidráulica, chaveiro e faxineira, serviço de recolocação profissional do segurado, entre outros benefícios. Para conhecer mais benefícios do serviço, acesse o *site* [www.anabb.org.br](http://www.anabb.org.br)

# SEU SEGURO PODE SER PREMIADO

## PRÊMIO PONTUALIDADE

O Prêmio Pontualidade contempla associados com sorteios de R\$ 3.750,00 nos quatro últimos sábados de cada mês. O valor premiado é recebido integralmente, pois já tem o Imposto de Renda descontado. Para participar, basta o associado manter suas mensalidades em dia para concorrer automaticamente. A ANABB faz, semanalmente, o acompanhamento dos números sorteados e divulga o nome do ganhador. O número premiado se dá com a união do último algarismo de cada um dos primeiros 5 prêmios sorteados pela Loteria Federal.

## PRÊMIO COMPLEMENTAR

Ao adquirir os seguros ANABB Complementar ou ANABB Complementar Master, o associado pode receber o valor do seu capital segurado em vida, de acordo com apólice segurada. O segurado recebe um número da sorte com cinco dígitos no certificado do seguro, para participar das premiações. Os sorteios são realizados também nos últimos quatro sábados do mês pela Loteria Federal. O resultado do sorteio se dá com a combinação do último algarismo do 1º ao 5º prêmio. Todos os associados que possuem Seguros da ANABB têm chance de ganhar.

## VANTAGENS

- Oferece conforto e segurança aos associados em momentos difíceis.
- Os seguros possuem serviços agregados que representam diferencial de mercado.
- Cobertura em caso de morte.
- Com um valor unitário você pode fazer inclusão de cônjuge e de filhos até 21 anos.

# AÇÕES ESTRATÉGICAS

Para resolver problemas que dizem respeito aos funcionários da ativa e aposentados do BB, a ANABB encomenda pesquisas, realiza seminários, organiza encontros e promove debates sobre a Cassi, a Previ e o Banco do Brasil e seus funcionários. Este é um trabalho estratégico e fundamental que gera segurança aos associados, para emissão de opiniões, anseios e preocupações.

## VANTAGENS

- Legitimidade e segurança no trabalho realizado pela ANABB.
- Atuação da entidade em diferentes níveis de discussão.
- Fomento à democracia e à participação nos processos eleitorais de entidades ligadas ao Banco do Brasil.



## CONTATO

0800 727 9669

[anabbresponde@anabb.org.br](mailto:anabbresponde@anabb.org.br)

[www.anabb.org.br/faleconosco](http://www.anabb.org.br/faleconosco)



# AÇÕES JUDICIAIS

A ANABB está atenta a todas as questões ligadas aos funcionários da ativa e aposentados do BB e não mede esforços para defender os direitos dos seus associados. A Associação também solicita análises e estudos de especialistas para garantir a viabilidade das ações e a condução de processos que tenham fundamentação e tragam resultados positivos aos associados.

Milhares de pessoas já foram beneficiadas com as ações impetradas pela ANABB.

## VANTAGENS

- A ANABB repara injustiças e busca reaver direitos dos associados.
- O associado tem um defensor de peso na Justiça.
- Várias ações da ANABB abriram precedentes para decisões que beneficiaram os trabalhadores brasileiros.
- A ANABB torna-se referência em questões de ordem jurídica em todo o Brasil.

Somente no ano de 2015\*, **1.034** associados foram beneficiados com **R\$ 23.598.876,73**

*\*Posição em 30/6/2015*



## NO QUADRO ABAIXO VEJA RESUMO DE ALGUMAS AÇÕES JUDICIAIS IMPETRADAS PELA ANABB ATÉ 30 DE JUNHO DE 2015

AÇÃO JUDICIAL	ASSOCIADOS BENEFICIADOS	VALOR EM R\$
FGTS – Planos Econômicos	37.202	1.236.580.092,41
FGTS – Planos Econômicos sobre diferença já recebida de Juros Progressivos	111	2.903.031,01
FGTS Juros Progressivos + Correção Integral	5.373	187.897.845,17
FTGS Juros Progressivos + Planos Econômicos	50	7.697.191,24
IR – Venda de férias, licenças-prêmio e abonos	6.715	81.508.043,80
FGTS Multa 40%	2	50.598,29
FGTS – PREVI/CARIM	143	Liberação do saldo do FGTS dos autores
IR PAQ/PDV	12	71.884,81
IR – Sobre utilização de veículo próprio	260	2.595.085,35
IR 1/3 PREVI	572	14.941.821,10
SFH – Carteira Hipotecária	5	134.298,14
Empréstimo Compulsório sobre Combustíveis e Veículos	283	734.453,83
Imposto de Renda s/ Venda de Férias - Coletiva	86.495	247.462.833,07
Imposto de Renda Quilometragem - Coletiva	31.832	95.800.000,00
<b>Total</b>	<b>169.055</b>	<b>1.878.377.178,22</b>

### CONTATO

0800 727 9669

anabbresponde@anabb.org.br

www.anabb.org.br/faleconosco

# ASSESSORIA PARLAMENTAR

Os projetos de lei apresentados e em andamento na Câmara dos Deputados e no Senado Federal são acompanhados minuciosamente pela ANABB.

Além disso, a ANABB também busca alianças políticas e articula-se com autoridades dentro e fora do BB para influir favoravelmente nas decisões que afetam os funcionários da ativa e aposentados do BB .

## VANTAGENS

- Projetos de interesse do BB e dos funcionários da ativa e aposentados do BB são acompanhados detalhadamente.
- Estreito relacionamento com os parlamentares para influir positivamente nos temas de interesse dos funcionários da ativa e aposentados.
- Principais projetos acompanhados atualmente:
  - » PL nº 6.259/2005, que trata da isonomia dos funcionários pós-98;
  - » PLS nº 275/2012, que aborda a questão da sustação de parte da CGPC nº 26/2008; e
  - » PEC nº 466, que garante mais de 50% do capital social do BB para a União e inviabiliza sua privatização.

## CONTATO

(61) 3442 9637

virin@anabb.org.br

[www.anabb.org.br/assessoriaparlamentar](http://www.anabb.org.br/assessoriaparlamentar)



## VANTAGENS

- Informações atualizadas de interesse dos associados.
- *Clipping* diário, com notícias dos principais jornais e revistas do país.
- Envio de *e-mails* com assuntos relevantes para os associados.
- Utilização de ferramentas tecnológicas para facilitar acesso a informações em *smartphones* e *tablets*.
- Publicações úteis disponíveis no *site*.
- Comunicação via redes sociais.

## CONTATO

[vicom@anabb.org.br](mailto:vicom@anabb.org.br)

Fique ligado nas principais notícias sobre o universo do BB.

*Site:* [www.anabb.org.br](http://www.anabb.org.br)

*Twitter:* [@anabbevoce](https://twitter.com/anabbevoce)

*Facebook:* [fb.com/anabbevoce](https://facebook.com/anabbevoce)

Você pode receber informações em tempo real e interagir com a entidade!

# CONVÊNIOS

Os Convênios ANABB não param de crescer e continuam trazendo excelentes opções de serviços com descontos consideráveis para os associados.

Os associados têm descontos em instituições de ensino, concessionárias, academias, parques de diversão, cabeleireiros, oficinas, empresas aéreas, locadoras de veículos, mercearias, hotéis, clínicas, farmácias, postos de gasolina e muitos outros estabelecimentos.

## VANTAGENS

São mais de três mil convênios com:

- Instituições de ensino fundamental e médio.
- Faculdades.
- Academias.
- Escolas de idiomas.
- Hotéis.
- Salões de beleza.
- Estética.
- Consultórios.
- Montadoras de carro.
- Advocacia especializada.
- Concessionárias de Automóveis

## CONTATO

0800 727 9669

[convenios@anabb.org.br](mailto:convenios@anabb.org.br)

[www.anabb.org.br/convenios](http://www.anabb.org.br/convenios)

O atendimento telefônico é feito de segunda a sexta, das 9h às 19h.

# ORIENTAÇÃO JURÍDICA

A ANABB inovou e o associado ganhou o benefício de orientação jurídica realizado por advogados especializados de forma rápida, sigilosa, facilitada e, o mais importante, gratuita. Com o serviço, é possível esclarecer dúvidas particulares sobre questões jurídicas, tais como direito previdenciário, direito do consumidor e responsabilidade civil, direito tributário, direito do trabalho e questões relacionadas à Cassi.

## VANTAGENS

- O serviço é gratuito e o associado não arca com honorários de advogados.
- O atendimento é feito por profissionais especializados nas diversas áreas do Direito e as consultas são feitas por telefone e respondidas de imediato. As solicitações feitas por *e-mail* são respondidas em até 48 horas.

## CONTATO

\*0800 023 1542

(21) 3553 4760

[anabb@hogojerke.com.br](mailto:anabb@hogojerke.com.br)

O atendimento telefônico é feito de segunda a sexta, das 14h às 18h.

\*O 0800 só aceita chamadas originadas de telefones fixos.



# OUVIDORIA

A Ouvidoria foi criada para estreitar ainda mais o relacionamento da ANABB com seu público.

Por meio dela, o associado registra elogios, sugestões, reclamações ou denúncias, cujas soluções apresentadas, em um primeiro contato com a ANABB, não foram satisfatórias.

## COMO SE MANIFESTAR

O serviço só deve ser acionado em segunda instância. Antes de procurar a Ouvidoria, é preciso que o associado registre sua manifestação na área de atendimento da ANABB.

O contato com a Ouvidoria é feito

pelo *site* da Associação, clicando no *link* “Autoatendimento”, na aba “Ouvidoria”. Em seguida, deve ser preenchido o formulário específico para registro da manifestação. A Ouvidoria encaminhará a manifestação aos setores responsáveis e terá até 15 dias úteis para responder ao associado.

## CONTATO

A única forma de contato com a Ouvidoria é pelo *site* da ANABB ([www.anabb.org.br](http://www.anabb.org.br)).

Assim, não é possível acionar o serviço por telefone, de forma presencial ou por cartas.

## VANTAGENS

- Ajuste de falhas e a solução definitiva de conflitos.
- Garantia da efetividade no atendimento institucional.
- Acolhimento de manifestações não solucionadas por outros canais de atendimento.
- Atuação de forma isenta e independente, com caráter mediador, pedagógico e estratégico.



# ENTIDADES PARCEIRAS

## ANABBPREV

O ANABBPrev é um fundo de pensão multipatrocinado, inserido na previdência associativa que não possui fins lucrativos. O plano não tem um patrocinador, como no caso da Previ, mas sim um instituidor, que é a ANABB.

Pelo *site* [www.anabbprev.org.br](http://www.anabbprev.org.br), é possível fazer simulações de investimentos, acompanhar os balanços e os demonstrativos do plano.

### CONTATO

Acesse [www.anabbprev.org.br](http://www.anabbprev.org.br) e faça um plano que caiba no seu bolso.

(61) 3317 2600

[atendimento@anabbprev.org.br](mailto:atendimento@anabbprev.org.br)

# COOP-ANABB

A COOP-ANABB já construiu imóveis nas cidades de Salvador, Aracaju, Brasília e Rio de Janeiro. Os preços podem ser até 30% abaixo do valor praticado no mercado imobiliário, tendo em vista que, por ser uma cooperativa, a COOP-ANABB não visa ao lucro.

## CONTATO

Esclareça dúvidas e conheça mais no *site* da entidade

[www.coopanabb.com.br](http://www.coopanabb.com.br)

[coop-anabb@anabb.org.br](mailto:coop-anabb@anabb.org.br)

(61) 3255 9600



# INSTITUTO VIVA CIDADANIA

Com dois anos de existência a Associação Brasileira para o Exercício da Plena Cidadania, conhecida como Instituto VIVA CIDADANIA, já atendeu 22 projetos e contribuiu com valores superiores a R\$ 1 milhão. O Instituto contribui para o desenvolvimento socioeconômico, buscando melhorar a qualidade de vida de comunidades carentes e valorizar o envolvimento do voluntariado em ações de solidariedade. Fundado em 4 de setembro de 2013 o braço de promoção social da ANABB, é formado por três programas: Especial, Livre e Liberdade Responsável.

- Especial – Tem por finalidade oferecer auxílio a projetos que envolvam pessoas com deficiência física ou intelectual.
- Livre – Destina-se a atender projetos que visem à geração de empregos e renda, colaborando para diminuição das desigualdades sociais.
- Liberdade Responsável – Destina-se a projetos que objetivem a ressocialização de jovens em cumprimento de medidas socioeducativas ou de adultos que estão cumprindo penas alternativas, bem como daqueles que estão na rede convencional de restrição de liberdade (penitenciárias e presídios, por exemplo).

A ANABB destina 1% da arrecadação com mensalidades para o Instituto, do qual é mantenedora.

## CONTATO

(61) 3442 9634

[instituto@vivacidadania.org.br](mailto:instituto@vivacidadania.org.br)

[www.vivacidadania.org.br](http://www.vivacidadania.org.br)



# DIRETORES REGIONAIS

AC-01: Julia Maria Matias de Oliveira  
julia.matias@anabb.org.br

AL-02: Ivan Pita de Araújo  
ivan.pita@anabb.org.br

AP-03: Samuel Bastos  
samuel.bastos@anabb.org.br

AM-04: Ângelo Raphael Celani Pereira  
angelo.celani@anabb.org.br

BA-05: José Easton Matos Neto  
jose.matos@anabb.org.br

BA-06: Jonas Sacramento Couto  
jonas.sacramento@anabb.org.br

BA-07: Paulo Vital Leão  
paulo.leao@anabb.org.br

BA-08: Maruse Dantas Xavier  
maruse.dantas@anabb.org.br

CE-09: Maria José Faheina de Oliveira  
maze.faheina@anabb.org.br

CE-10: Erivanda de Lima Medeiros  
erivanda.medeiros@anabb.org.br

DF-11: Hélio Gregório da Silva  
helio.gregorio@anabb.org.br

DF-12: Marcos Maia Barbosa  
marcos.maia@anabb.org.br

DF-13: Francisco Mariquito Cruz  
francisco.mariquito@anabb.org.br

DF-14: Carlos Nascimento Monteiro  
carlos.nascimento@anabb.org.br

DF-15: Messias Lima Azevedo  
messias.lima@anabb.org.br

ES-16: Sebastião Ceschim  
sebastiao.ceschim@anabb.org.br

GO-17: Saulo Sartre Ubaldino  
saulo.sartre@anabb.org.br

GO-18: José Carlos Teixeira de Queiroz  
josecarlos.queiroz@anabb.org.br

MA-19: Camilo Gomes da Rocha Filho  
camilo.rocha@anabb.org.br

MT-20: Daniel Ambrosio Fialkoski  
daniel.fialkoski@anabb.org.br

MS-21: Valdineir Ciro de Souza  
valdineir.ciro@anabb.org.br

MG-22: Luiz Carlos Fazza  
luizcarlos.fazza@anabb.org.br

MG-23: Eustáquio Guglielmelli  
eustaquio.guglielmelli@anabb.org.br

MG-24: Matheus Fraiha de Souza Coelho  
matheus.coelho@anabb.org.br

MG-25: Amir Além de Aquino  
amir.aquino@anabb.org.br

MG-26: Aníbal Moreira Borges  
anibal.borges@anabb.org.br

MG-27: Maria Rosário Fátima Durães  
rose.duraes@anabb.org.br

PA-28: Fábio Gian Braga Pantoja  
fabio.gian@anabb.org.br

PB-29: Maria Aurinete Alves de Oliveira  
aurinete.oliveira@anabb.org.br

PR-30: Aníbal Rumiatto  
anibal.rumiato@anabb.org.br

PR-31: Luiz Carlos Kapp  
luizcarlos.kapp@anabb.com.br

PR-32: Moacir Finardi  
moacir.finardi@anabb.org.br

PR-33: Carlos Ferreira Kravicz  
carlos.kravicz@anabb.org.br

PE-34: Sérgio Dias César Loureiro  
sergio.loureiro@anabb.org.br

PE-35: José Alexandre da Silva  
alexandre.silva@anabb.org.br

PI-36: Francisco Carvalho Matos  
francisco.matos@anabb.org.br

RJ-37: Antônio Roberto Vieira  
antonioroberto.vieira@anabb.org.br

RJ-38: Maurício Gomes de Souza  
mauricio.souza@anabb.org.br

RJ-39: Carlos Fernando S. Oliveira  
carlos.fernando@anabb.org.br

RJ-40: Mário Magalhães de Souza  
mario.magalhaes@anabb.org.br

RJ-41: Sérgio Werneck Isabel da Cruz  
sergio.werneck@anabb.org.br

RJ-42: Eduardo Leite Guimarães  
eduardo.guimaraes@anabb.org.br

RN-43: Hermínio Sobrinho  
herminio.sobrinho@anabb.org.br

RS-44: Celson José Matte  
celson.matte@anabb.org.br

RS-45: Valmir Canabarro  
valmir.canabarro@anabb.org.br

RS-46: Edmundo Velho Brandão  
edmundo.brandao@anabb.org.br

RS-47: Oráida Laroque Medeiros  
oraida.laroque@anabb.org.br

RS-48: Enio Nelio Pfeifer Friedrich  
enio.friedrich@anabb.org.br

RS-49: Saul Mário Mattei  
saul.mattei@anabb.org.br

RO-50: Sidnei Celso da Silva  
sidneicelso.silva@anabb.org.br

RR-51: José Antônio Ribas  
toninho.ribas@anabb.org.br

SC-52: Carlos Francisco Pamplona  
carlos.pamplona@anabb.org.br

SC-53: Moacir Fogolari  
moacir.fogolari@anabb.org.br

SC-54: Alsione Gomes de Oliveira Filho  
alsione.gomes@anabb.org.br

SP-55: Rosângela Maria Araújo V. Sanches  
rosangela.sanches@anabb.org.br

SP-56: Dirce Miuki Miyagaki  
dirce.miyagaki@anabb.org.br

SP-57: Adelmo Vianna Gomes  
adelmo.vianna@anabb.org.br

SP-58: Reginaldo Fonseca da Costa  
reginaldo.fonseca@anabb.org.br

SP-59: Adilson Antonio Meneguella  
adilson.meneguella@anabb.org.br

SP-60: José Antônio da Silva  
jose.antonio.zeca@gmail.com

SP-61: José Roberto Leme  
jose.leme@anabb.org.br

SP-62: José Antonio Galvão Rosa  
galvao.rosa@anabb.org.br

SP-63: Jaime Bortoloti  
jaime.bortoloti@anabb.org.br

SP-64: Juvenal Aparecido Ferreira Antunes  
juvenal.antunes@anabb.org.br

SE-65: Almir Souza Vieira  
almir.vieira@anabb.org.br

TO-66: Pedro Carvalho Martins  
pedro.carvalho@anabb.org.br

## EXPEDIENTE

CRS 507, Bloco A, Loja 15 - Asa Sul - Brasília (DF) | CEP: 70351-510

Atendimento: 0800 727 9669 | Site: [www.anabb.org.br](http://www.anabb.org.br)

Twitter: @anabbevoce | Facebook: [fb.com/anabbevoce](https://www.facebook.com/anabbevoce)

Coordenação: **Fabiana Castro**

Redação: **Elder Ferreira, Godofredo Couto, Josiane Borges e Tatiane Lopes**

Revisão: **Cida Taboza**

Diagramação: **Luiz Sérgio** | Banco de Imagens: **Shutter Stock** Tiragem: **96.000**

# DIRETORIA EXECUTIVA

## **SERGIO RIEDE**

Presidente

## **REINALDO FUJIMOTO**

Vice-Presidente Administrativo e Financeiro

## **DOUGLAS SCORTEGAGNA**

Vice-Presidente de Comunicação

## **(VAGO)**

Vice-Presidente de Relações Funcionais

## **FERNANDO AMARAL**

Vice-Presidente de Relações Institucionais

# CONSELHO DELIBERATIVO

## **João Botelho** (Presidente)

Ana Lúcia Landin

Augusto Carvalho

Cecília M. Garcez Siqueira

Cláudio José Zucco

Denise Vianna

Emílio Santiago R. Rodrigues

Gilberto Matos Santiago

Graça Machado

Ilma Peres C. Rodrigues

Isa Musa

José Branisso

Luiz Antonio Careli

Luiz Oswaldo S. M. de Souza

Maria Goretti F. B. Falqueto

Mário Tatsuo Miyashiro

Mércia Pimentel

Nilton Brunelli

Paula Regina Goto

Tereza Godoy

William Bento

# CONSELHO FISCAL

## **Vera Lúcia de Melo** (Presidente)

João Antonio Maia Filho

Maria do Céu Brito

Anaya Martins de Carvalho (Suplente)

Antonio José de Carvalho (Suplente)

Marco Antônio Leite dos Santos (Suplente)



**ANABB**



**CRS 507, BLOCO A, LOJA 15  
ASA SUL  
BRASÍLIA (DF)  
CEP: 70351-510**



**0800 727 9669**



**[fb.com/anabbevoce](https://fb.com/anabbevoce)**



**[www.anabb.org.br](http://www.anabb.org.br)**



**[@anabbevoce](https://twitter.com/anabbevoce)**